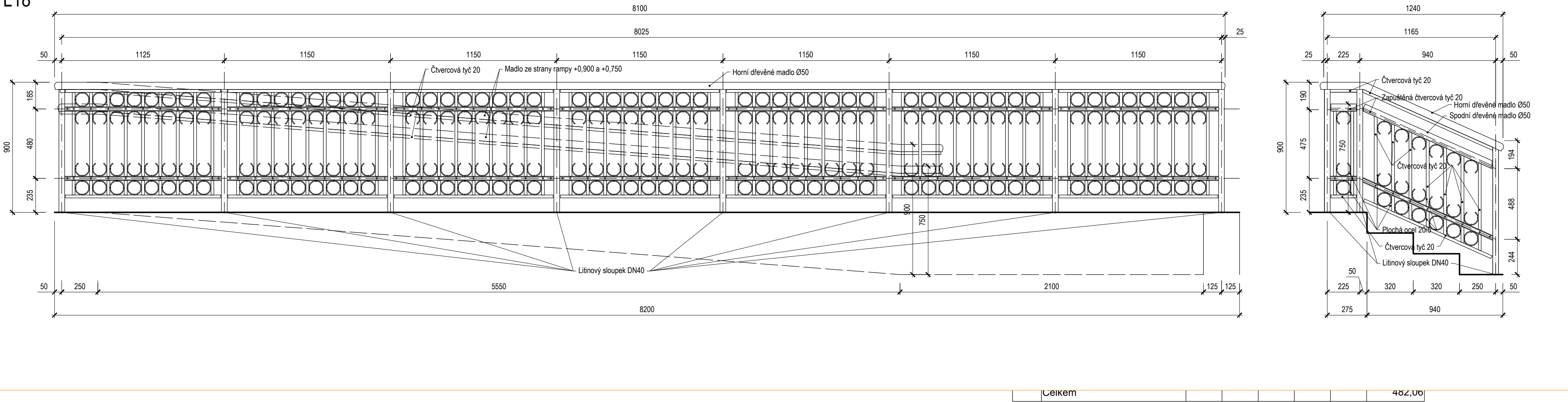
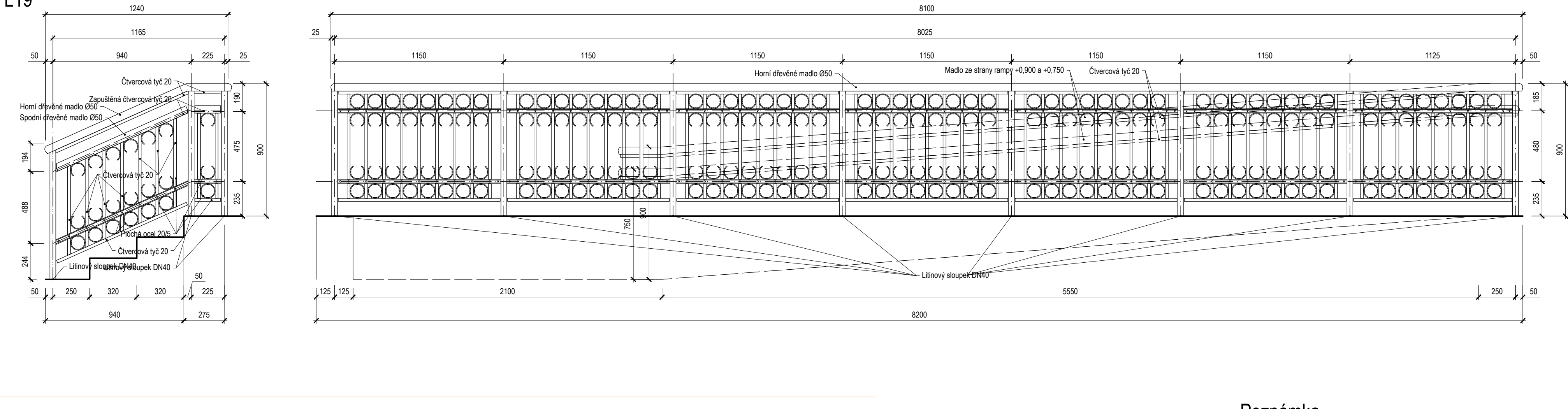


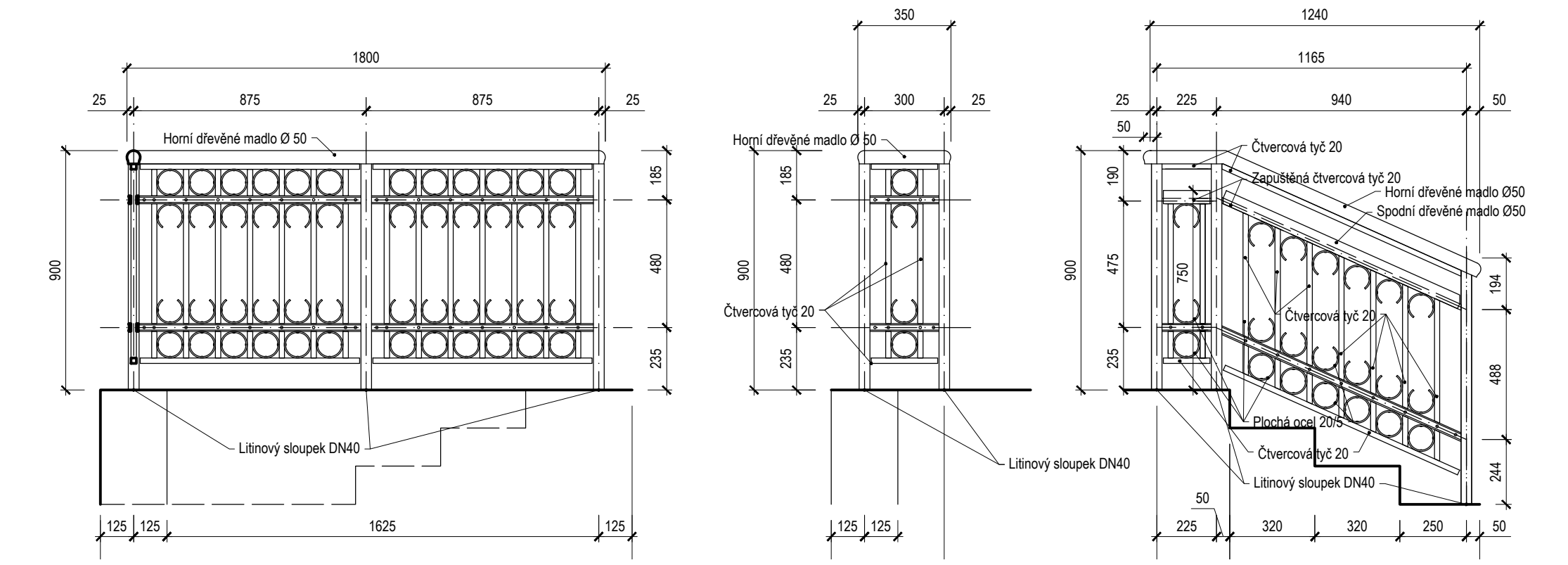
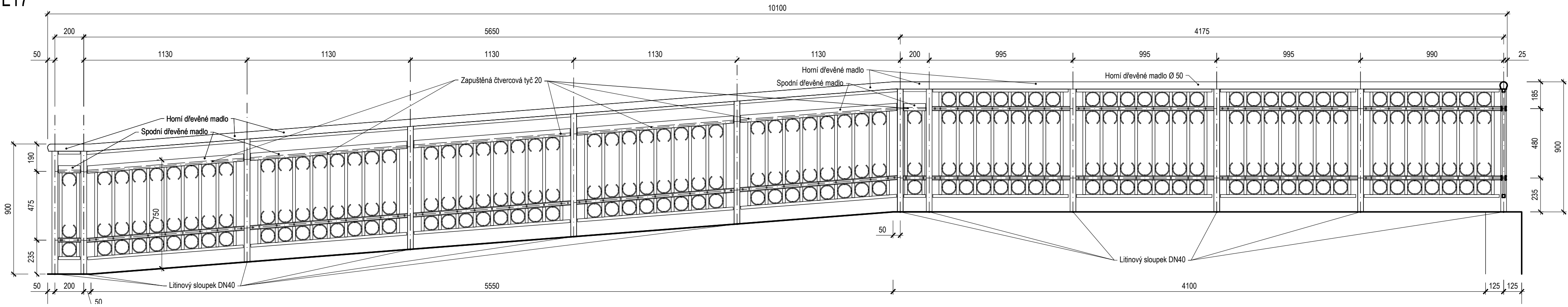
L18



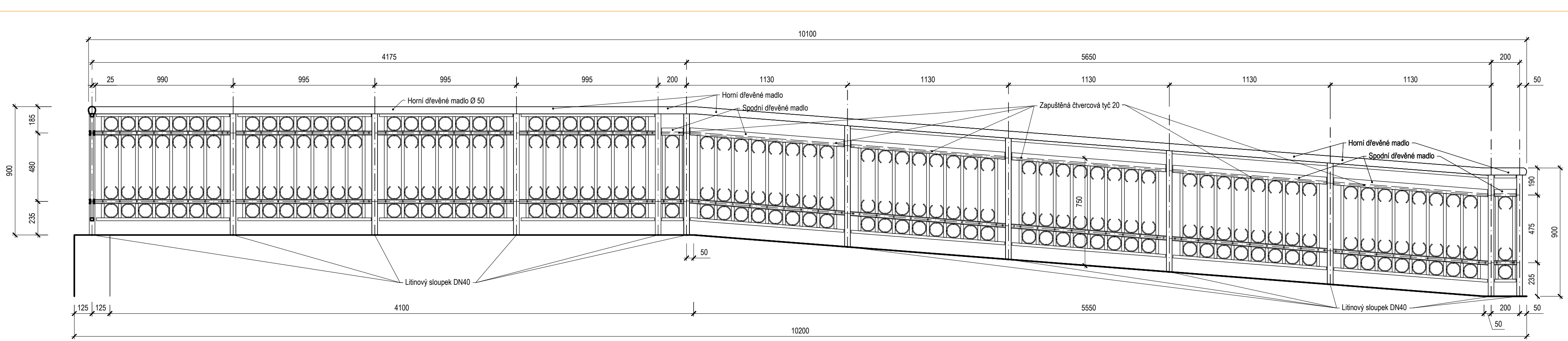
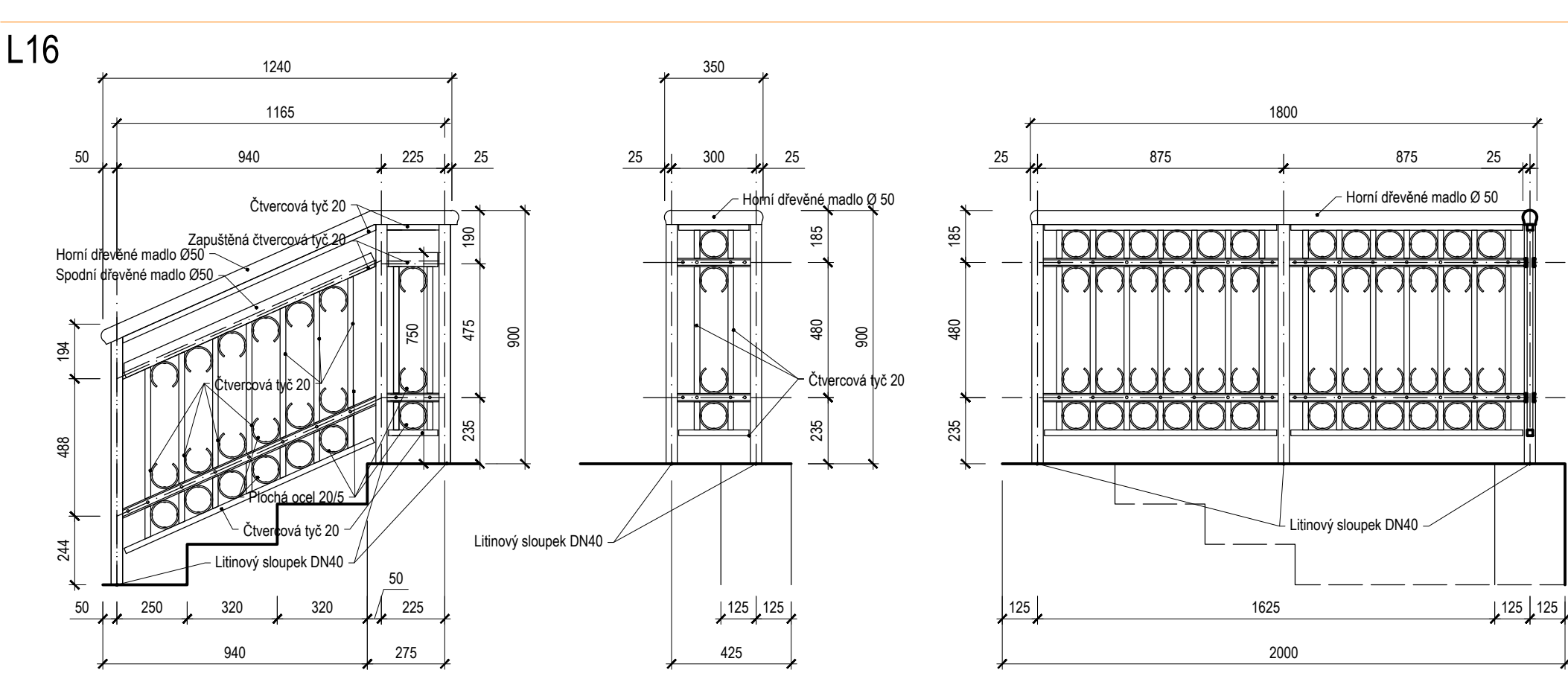
L19



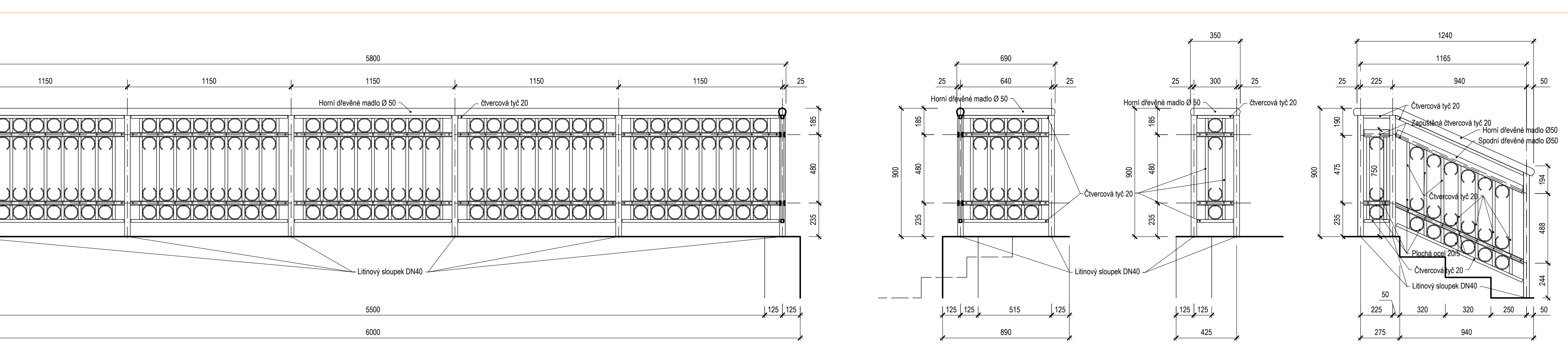
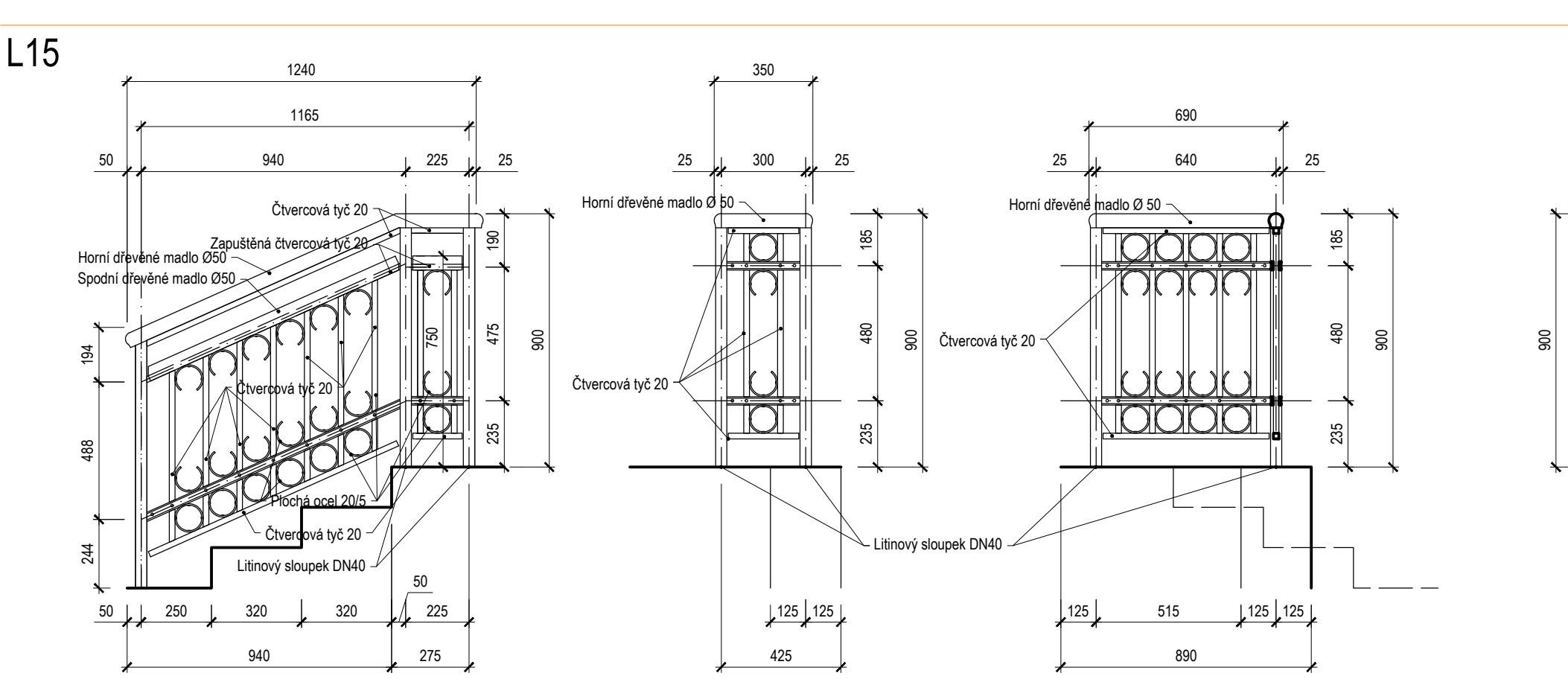
L17



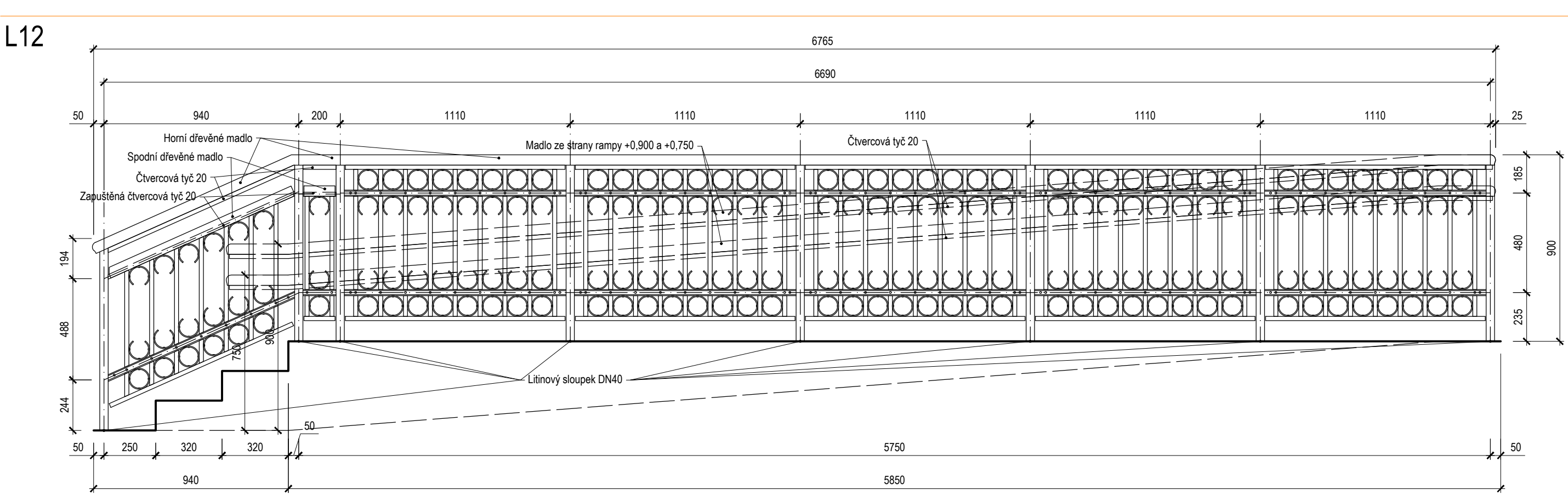
L16



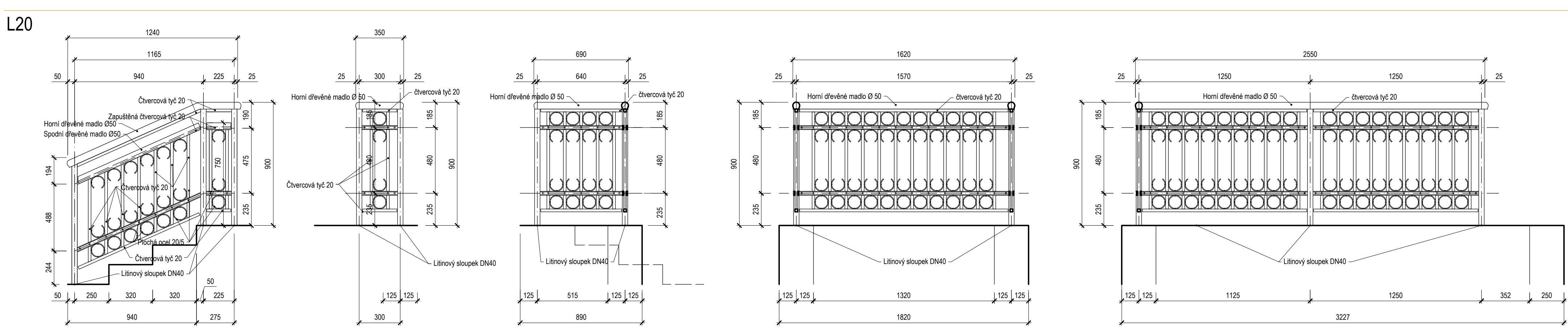
L15



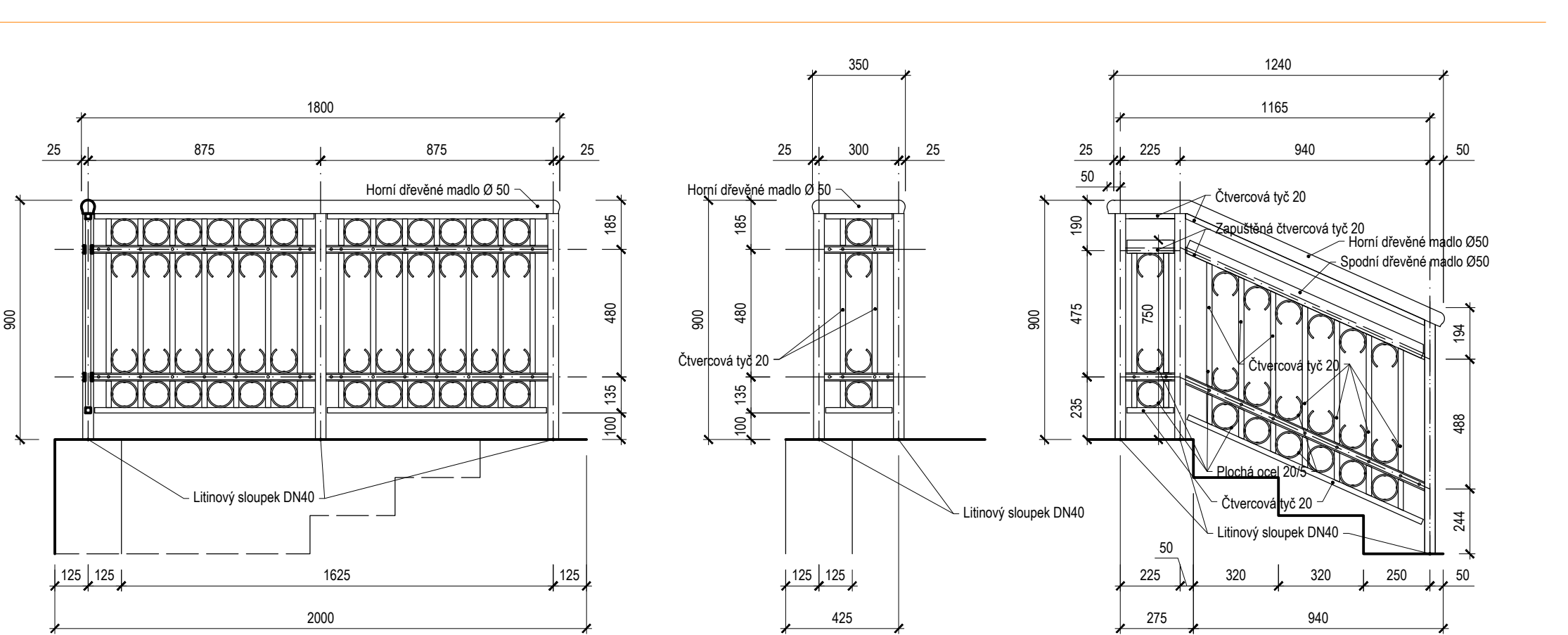
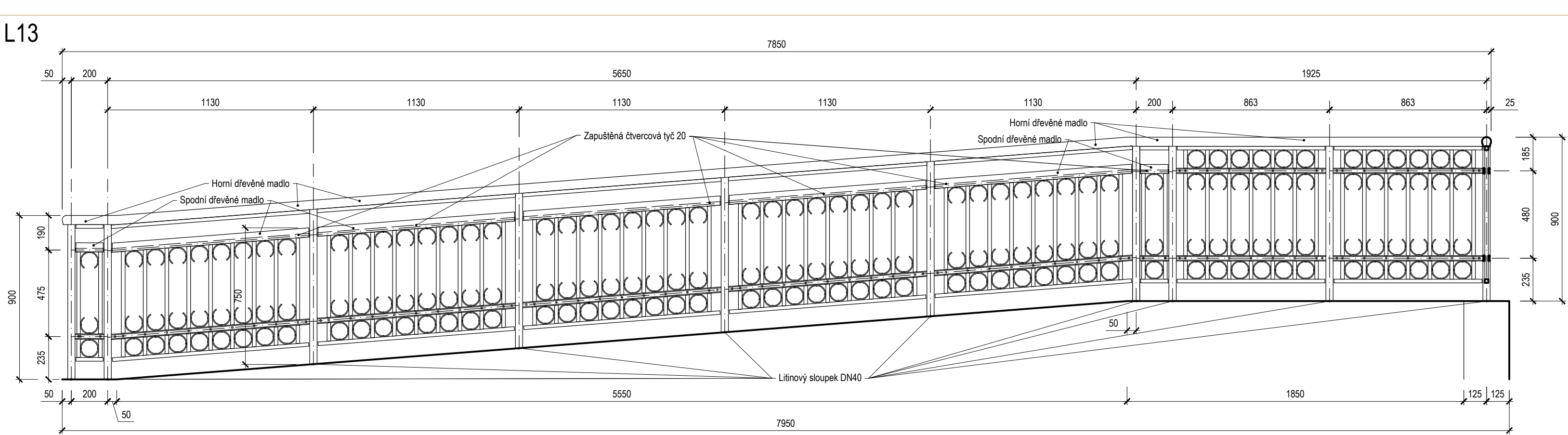
L12



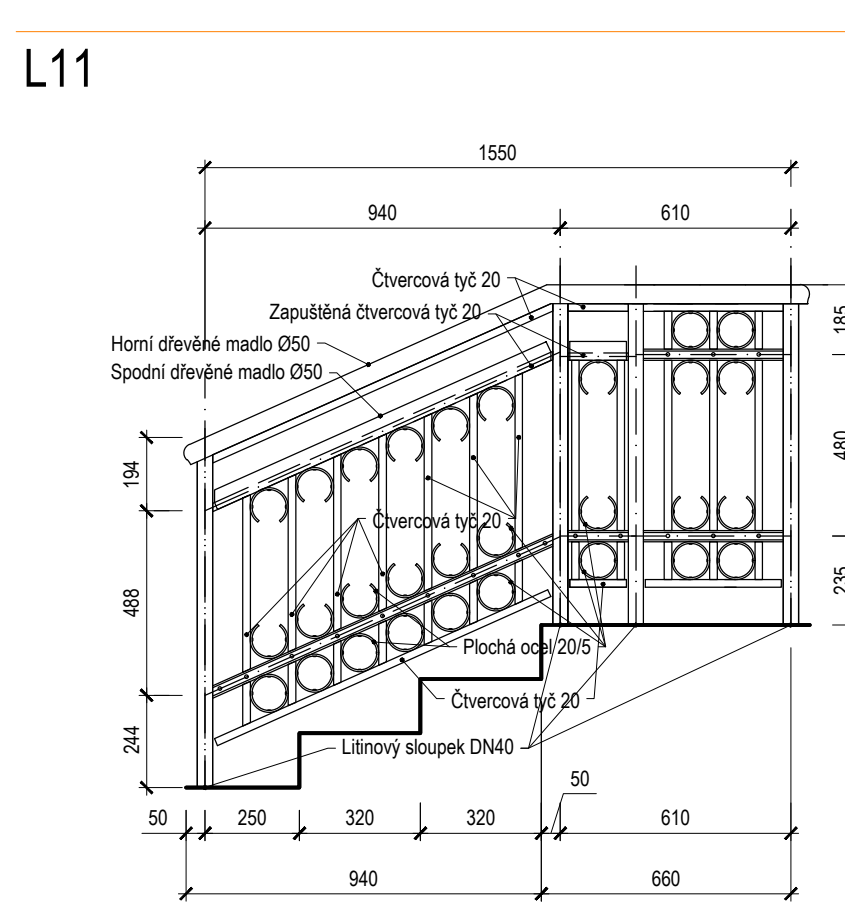
L20



L13



L11

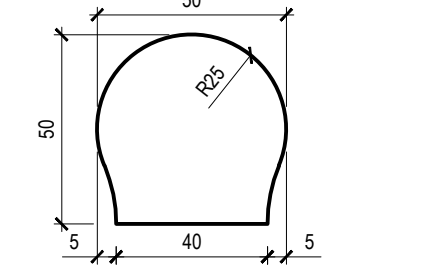


Poznámka

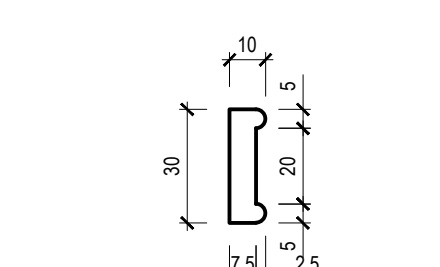
Jedná se o atypický zámečnický výrobek spojovaný pomocí nýtů a sponek. Zábradlí nebude svařováno. Prvky zábradlí jsou většinou pino-profilové ocelové prvky. Ocelové prvky budou opatřeny antikorozní povrchovou úpravou (viz Povrchová úprava). Soudržná zábradlí jsou dřevěná madla. Madla budou opatřena bezbarvou impregnační olejovou lazurou s ochranou proti dřevokazným plísním, houbám a škůdcům. Madla budou osazena hmatnými šítky s informací o nástupišti a směru jízdy dle TSI PRM 1300/2014 vyškolenou Braillovým či prismatickým písmem nebo čísly.

Před realizací bude výrobcem zpracována dílenská dokumentace, která bude odsouhlasena projektantem, zástupcem investora a příslušným orgány památkové péče.

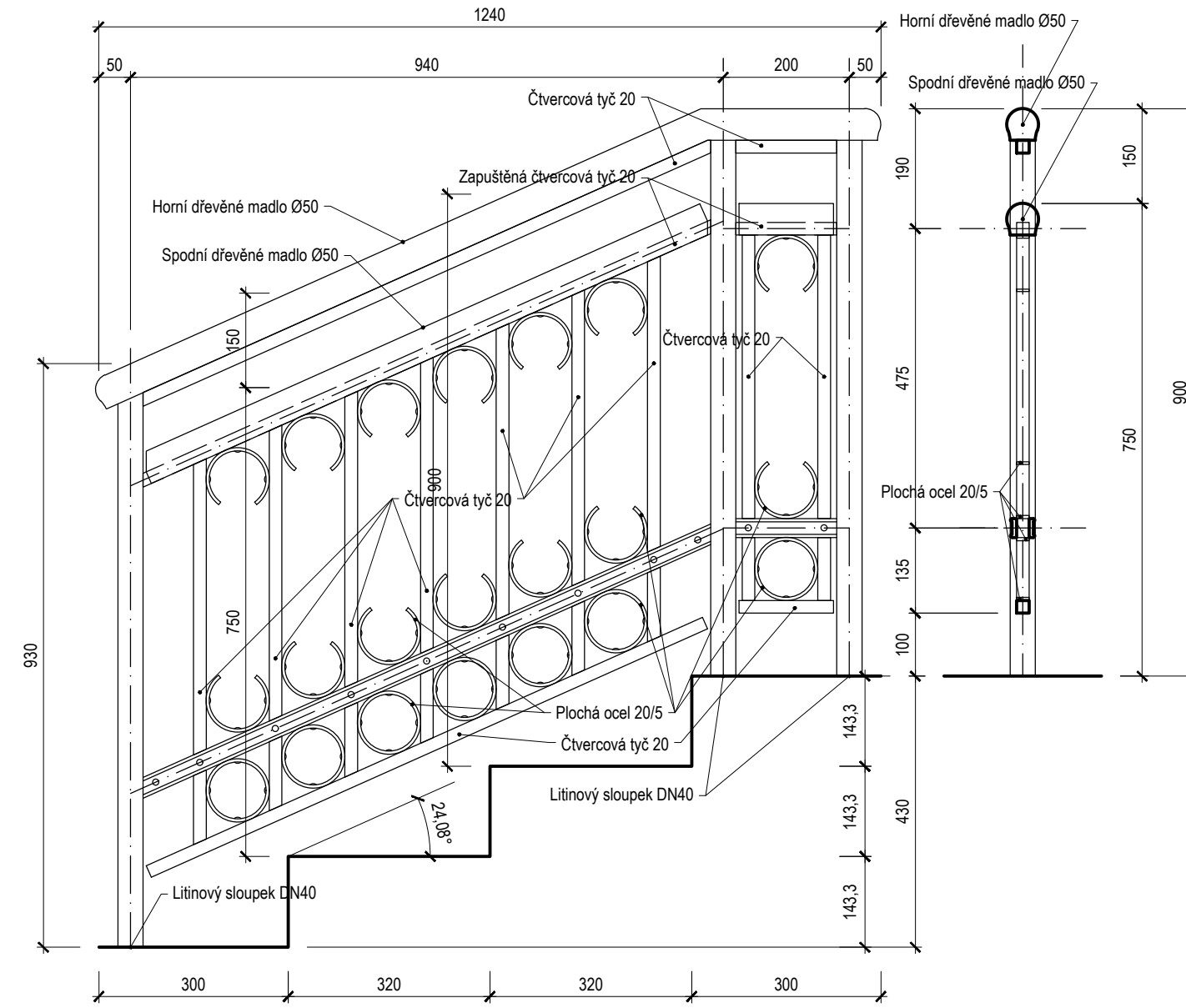
Spodní dřevěné madlo



Příloška M1:2



L14



Výpis prvků zábradlí

Typ	Celková délka typy	Typ	Typ	Typ	Celková délka typy	Typ	Typ	Celková délka typy	Typ	Typ	Celková délka typy
L11	Délka 1,65m	1	4,0	103,2	103,2	4,8	4,8	4,8	4,8	4,8	4,8
L12	Délka 6,80m	1	8,0	437,1	437,1	34,5	34,5	34,5	34,5	34,5	34,5
L13	Délka 11,05m	1	18,0	641,5	641,5	21,1	21,1	21,1	21,1	21,1	21,1
L14	Délka 1,24m	14	3,0	42,0	75,9	1062,10	4,0	55,78	4,0	55,78	4,0
L15	Délka 10,04m	4	20,0	80,0	625,9	2963,78	21,4	85,76	21,4	85,76	21,4
L16	Délka 13,34m	1	20,0	760,7	760,7	25,0	24,97	24,97	24,97	24,97	24,97
L17	Délka 13,34m	1	20,0	760,7	760,7	25,0	24,97	24,97	24,97	24,97	24,97
L18	Délka 9,29m	1	11,0	578,5	578,47	39,0	38,95	38,95	38,95	38,95	38,95
L19	Délka 9,29m	1	11,0	578,5	578,47	39,0	38,95	38,95	38,95	38,95	38,95
L20	Délka 6,1m	1	12,0	395,1	395,15	11,2	11,2	11,2	11,2	11,2	11,2
Celkem						7621,22		340,87			